



Trends
GAZELLES
2018

Powered by



RANG	NOM	SECTEUR	TOTAL	CAA CAR	CFA CFR	EFA EFR	CA16 CA12	CF16 CF12	EF16 EF12
35	BAKER TILLY BELGIUM ACC. 9300 AALST	CPT	357	62 71	86 20	71 47	8.616 6.749	181 35	22 16



BAKER TILLY BELGIUM

Au-delà des chiffres, connaître votre entreprise

www.bakertillybelgium.be

36	BIJLOKE CARROSSERIE 9050 LEDEBERG	GAR	364	78 29	101 21	79 56	3.038 1.759	129 27	23 19
37	XPOWER 9080 LOCHRISTI	SOF	365	69 40	109 90	38 19	4.428 2.846	309 231	27 14
38	MAMMOET (BELGIUM) 9042 GENT	VRK	366	4 4	157 140	24 37	19.527 7.165	902 1.010	53 35
39	REMACOM 9080 LOCHRISTI	GCV	375	18 13	169 148	13 14	10.771 5.424	838 994	43 21
40	MERCO MACHINES 9820 MERELBEKE	MEC	380	27 49	51 77	82 94	13.465 9.424	1.202 788	47 43
40	ABC INDUSTRIAL PARTS 9770 KRUISSHOUTEM	OHE	380	66 33	72 54	84 71	4.239 2.522	384 174	24 20
42	ARGINA TECHNICS 9100 SINT-NIKLAAS	VEI	396	90 80	33 62	65 66	5.754 4.647	1.378 798	32 26
43	AIRCOPLUS 9451 KERKSKEN	ICE	400	1 2	113 99	89 96	39.739 7.600	319 249	40 37
44	REAL VERHUUR 9170 ST.GILLIS-WAAS	VRG	402	54 64	28 71	103 82	9.342 6.986	1.788 1.128	22 20
45	POLET QUALITY PRODUCTS 9552 BORSBEKE	AGR	407	176 168	30 10	14 9	8.769 9.220	704 77	39 17
46	FADERI BELGIUM 9090 MELLE	BAT	411	12 16	87 38	129 129	12.788 6.489	209 69	25 25
47	PUBLILUX 9160 LOKEREN	PUB	421	47 41	107 101	58 67	7.670 5.019	431 349	43 36
48	I.B.T. 9230 WETTEREN	BAT	424	33 28	16 56	143 148	8.559 5.033	1.934 929	26 27
49	ENTACO 9160 LOKEREN	DET	425	48 63	73 92	86 63	9.972 7.432	897 689	20 17
50	GATEWING 9051 ST.DENIJS-WESTREM	AER	428	43 23	13 58	140 151	6.284 3.469	45 1.099	21 22
51	RIGA NATIE 9130 KALLO	STP	431	135 131	38 98	26 3	4.883 4.579	2.494 1.945	21 4
52	ORIGIN'O 9000 GENT	EAT	433	42 66	20 7	151 147	11.623 8.802	1.032 86	37 39
53	A.M.C. 9160 LOKEREN	MEV	443	57 47	55 4	140 140	6.594 4.555	369 21	39 40
54	UNICONNECT 9240 ZELE	GCV	448	86 107	21 17	106 111	9.374 9.313	1.079 176	50 47
55	JAICO R.D.P. 9810 NAZARETH	COS	451	15 5	177 184	43 27	9.218 3.546	249 454	26 15
55	LANGUAGE AND COMPUTING 9820 MERELBEKE	SOF	451	99 43	122 121	41 25	2.646 1.756	214 203	29 17
57	AUCXIS 9190 STEKENE	ATM	455	85 73	48 40	103 106	5.443 4.274	727 260	42 39
58	HEYERICK 9870 MACHELEN	BUS	460	114 105	60 72	45 64	4.580 4.019	903 574	61 50
58	PLATTEAU JOHAN INFRA 9140 TEMSE	GCV	460	134 111	76 73	34 32	2.903 2.596	531 339	40 25
60	BUYL TRANSPORT 9160 LOKEREN	TRA	462	51 62	92 110	63 84	9.267 6.874	886 762	54 48
61	PRALINART 9160 LOKEREN	CHO	464	40 48	62 89	117 108	9.744 6.809	1.206 896	21 19
62	SARCO 9140 TEMSE	WKL	469	63 86	59 78	100 83	10.128 8.348	1.004 664	24 21
63	VDL-INTERASS 9090 MELLE	INT	472	77 79	98 36	103 79	6.711 5.415	66 51	21 18
64	DE HAUWERE 9280 LEBBEKE	BUS	477	93 84	25 57	106 112	5.585 4.557	1.519 730	50 47
65	WULTEPUTTE BOUDEWIJN 9160 LOKEREN	PKG	479	105 118	66 84	53 53	8.625 7.810	796 552	40 31
66	ENFOCUS 9051 ST.DENIJS-WESTREM	ATM	498	75 97	31 96	99 100	9.437 8.040	2.673 2.081	36 33
67	B & T TEXTILIA 9950 WAARSCHOOT	TEX	502	58 68	85 91	98 102	8.145 6.184	595 450	42 39
68	ADIFO 9990 MALDEGEM	SOF	503	39 58	179 154	25 48	10.925 7.976	850 1.065	72 55
69	DEKKER TRANSPORT 9200 DENDERMONDE	TRA	507	71 60	155 157	28 36	5.737 4.204	390 493	46 30
70	WESTFALEN 9320 EREMBODEGEM	CHE	508	45 70	108 118	91 76	12.320 9.613	1.083 1.004	24 21
71	M. & S. 9100 SINT-NIKLAAS	SOF	514	112 74	118 79	62 69	2.993 2.360	124 82	41 34
71	ALL-IN TANK SERVICE 9810 EKE	CAL	514	53 38	188 190	30 15	6.385 4.027	306 651	30 15
73	INTERNATIONAL FIBER EUR. 9140 TEMSE	PAP	517	44 56	168 159	56 34	10.026 7.230	504 658	24 16
74	CAMPUS-RPF 9100 SINT-NIKLAAS	HMA	518	61 14	203 197	36 7	3.825 1.931	307 955	22 8
75	THE REFERENCE 9000 GENT	WEB	531	32 55	183 194	17 50	12.875 9.198	204 485	81 62

BAKER TILLY BELGIUM

UN ACTEUR INTERNATIONAL AUX TARIFS DE PRESTATAIRES LOCAUX

Grâce à ses 5 implantations en Belgique, Baker Tilly Belgium fait partie des 75 entreprises de taille moyenne affichant la croissance la plus rapide en Flandre orientale. Il est le seul à avoir été nommé dans la catégorie 'experts-comptables, comptables et conseils fiscaux' pour cette province.

Mais Baker Tilly est également actif dans d'autres domaines: révisorat d'entreprise, consultance, conseil juridique, évaluation et reporting d'entreprise, M&A, cession d'entreprise, planification familiale et successorale.

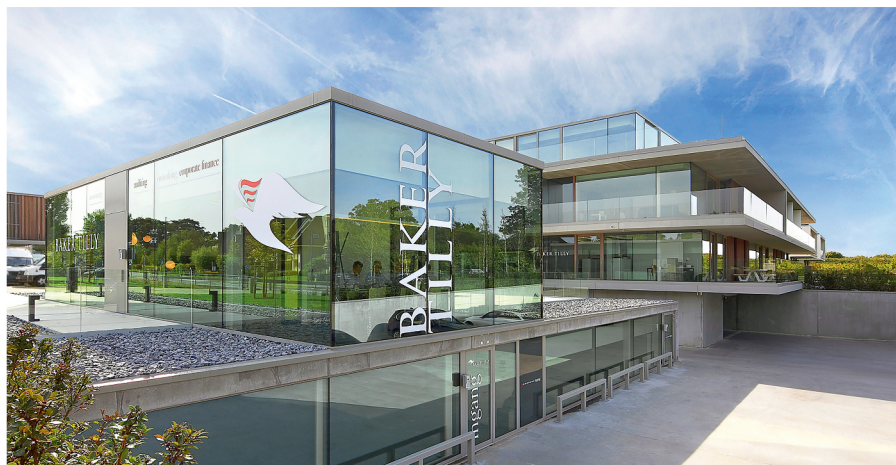
Par ses équipes multidisciplinaires, Baker Tilly accompagne les PME dans différentes missions en respectant des normes strictes. Par contre, Baker Tilly reste de taille restreinte pour continuer à offrir à ses clients un service personnalisé et un travail sur mesure à un prix abordable. Par cette particularité, Baker Tilly permet à des petites entreprises d'accéder à des prestations de la même qualité que celles proposées par 'The Big Four'. En outre, en sa qualité de prestataire de services agréés par certains services publics, Baker Tilly permet à certains de ses clients de bénéficier de conseils subventionnés. Chaque client, quelle que soit sa taille, peut bénéficier de modèles financiers de haute technologie et de toute l'expertise du réseau de Baker Tilly International, présent dans 147 pays.

La proximité est un grand atout de Baker Tilly. Chaque client se voit attribué un interlocuteur de référence. Cette personne de contact coordonne l'éventail de services prestés par les membres de l'équipe multidisciplinaire, composée sur mesure, en fonction des besoins du client. L'équipe fonctionne donc en backoffice, de manière proactive, dans un esprit de relation long terme de confiance avec le client. Si les services reposent d'emblée sur une parfaite connaissance des chiffres de ses clients, Baker Tilly se veut flexible et s'adapte pour tenir compte des enjeux propres à l'entreprise et des personnes qui la composent.

Sa croissance constante depuis 1988 n'est pas le fruit du hasard. Par ses 5 implantations en Belgique, Baker Tilly mise sur son ancrage local et sur le développement de relations de confiance avec ses clients. «Une situation win-win, parce que notre croissance va de pair avec celle de nos clients fidèles», souligne-t-on chez Baker Tilly Belgium.



Pour confirmer sa croissance, Baker Tilly a créé il y a deux ans un département « Corporate Finance » qui accompagne de A à Z bon nombre d'entreprises locales dans le processus de la transmission, qu'il s'agisse de rachats, fusions, successions familiales, management buy-out et buy-in.



BAKER TILLY BELGIUM

Baker Tilly Belgium

Kareelstraat 120-124

9300 Aalst

T: +32 (0)9 272 72 10

www.bakertillybelgium.be

accounting@bakertillybelgium.be

Contact

Peter Weyers, Associé - Réviseur
d'entreprise et Comptable-Fiscaliste
p.weyers@bakertillybelgium.be

Jos Aelbrecht, Associé - Accountant et
Réviseur d'entreprise
j.aelbrecht@bakertillybelgium.be

D'autres endroits

Melle - Zele - Bruxelles - Liège